

ANTÓNIO
MENDES DA SILVA

ANES

2 DE Junho de 2006

MANUTENÇÃO PREVENTIVA NOS **EQUIPAMENTOS DO SERVIÇO** **CENTRAL DE ESTERILIZAÇÃO**

Poderia dizer que a manutenção preventiva é um estado de espírito, uma sistematização das operações de conservação dos equipamentos do Serviço Central de Esterilização

A manutenção preventiva deverá garantir que todas as intervenções efectuadas nos equipamentos se realizem no momento necessário e oportuno de modo a que afectem ao mínimo o ritmo de trabalho e produção na C.E. e que os riscos de avarias inopinadas (imprevistas) sejam mínimos.

Definição de manutenção:

Um conjunto de actividades destinadas a manter ou a restabelecer o bom estado de funcionamento e de segurança dum determinado equipamento.

Objectivo da manutenção:

“Conseguir um determinado nível de disponibilidade de funcionamento em condições de qualidade exigível, ao mínimo custo e com o máximo de segurança para o pessoal de utilização e de manutenção”.

VEISIL

A. Mendes da Silva, Lda.



02/06/2006

MANUTENÇÃO

Inicialmente só existia a prática da manutenção correctiva ou seja reparação de avarias.

Posteriormente, com a introdução de equipamentos mais sofisticados começou a efectuar-se manutenção preventiva, com as suas intervenções planificadas.

Hoje em dia começamos a desenvolver uma manutenção condicional, em função do estado dos equipamentos

Esta progressão não acaba aqui e de futuro, já nos estamos a preparar para outros métodos que novos meios tecnológicos permitem - tele-manutenção, etc.

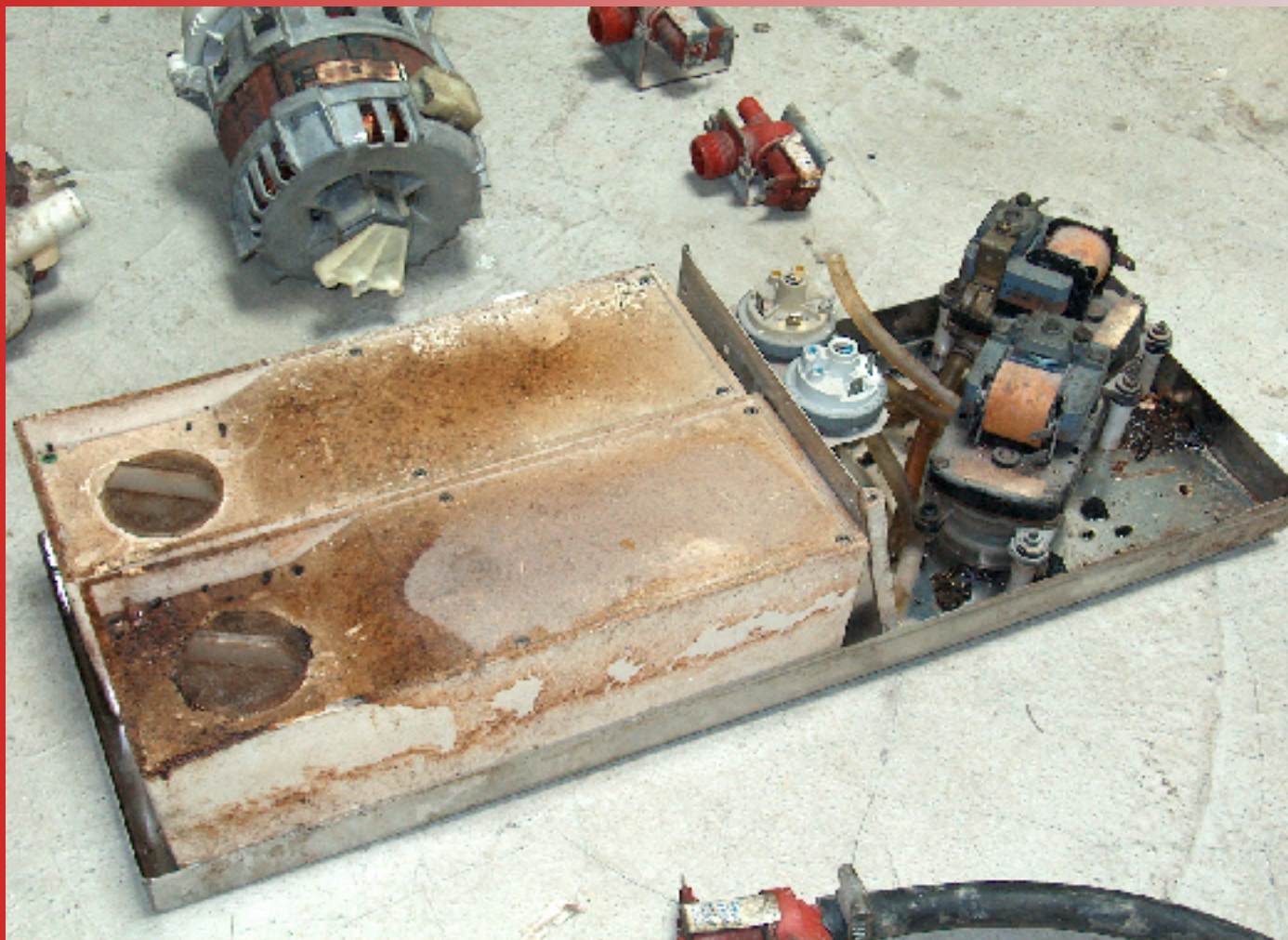
VEISIL

A. Mendes da Silva, Lda.



VEISIL

A. Mendes da Silva, Lda.



02/06/2006

VEISIL

A. Mendes da Silva, Lda.



Manutenção correctiva:

Conjunto de actividades realizadas após uma avaria, falha ou deterioração de função.

- localização das falhas e respectivo diagnóstico
- reparação com ou sem modificações
- Verificação e controlo do bom funcionamento

Manutenção paleativa - Actividades de manutenção correctiva destinadas a permitir que um determinado equipamento cumpra provisoriamente, na sua plenitude ou parcialmente a sua função

Manutenção curativa - Actividades de manutenção correctiva com vista a restaurar a capacidade funcional do equipamento. O resultado desta actividades deve ser de carácter permanente.

VEISIL

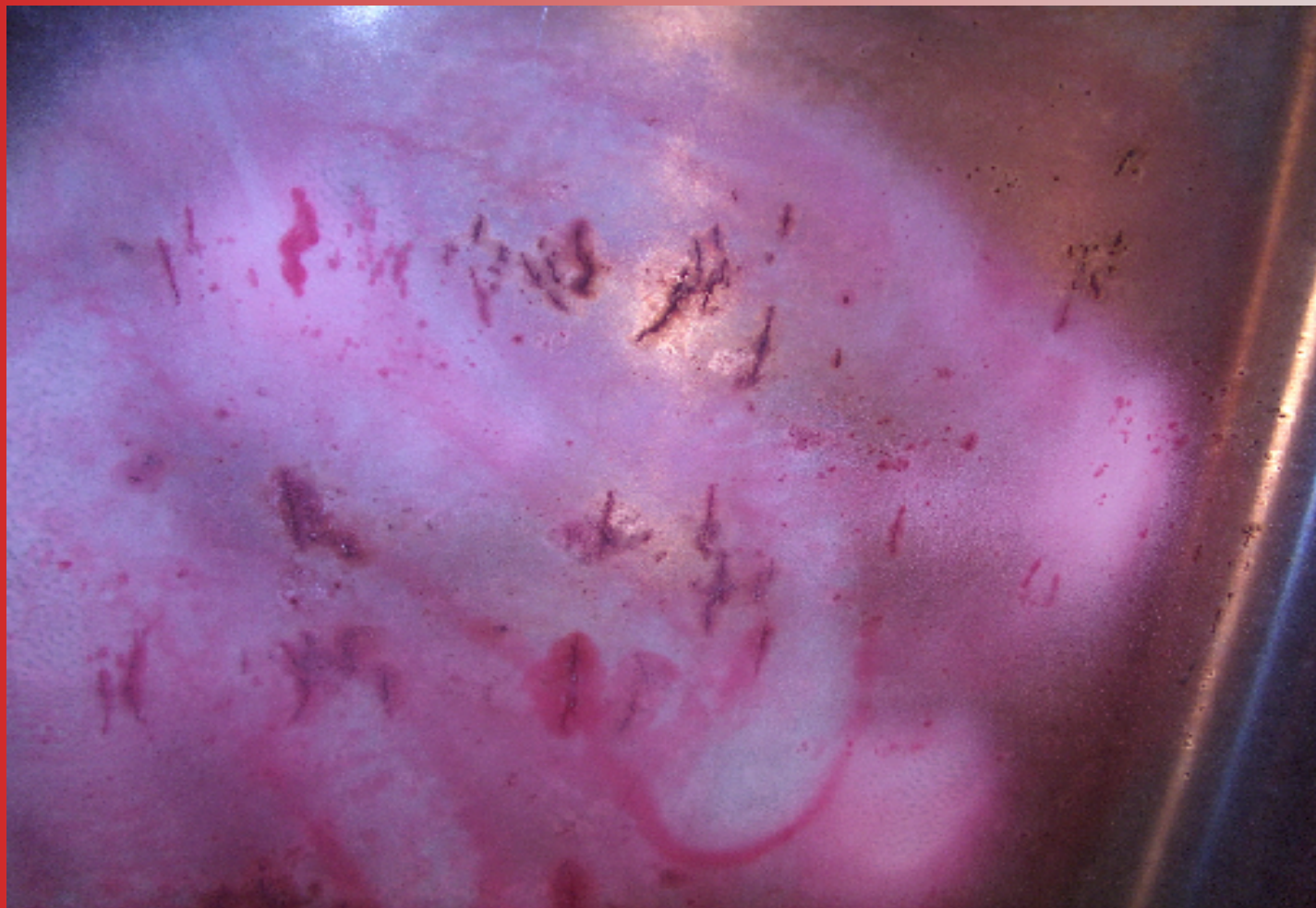
A. Mendes da Silva, Lda.

Uma boa e correcta manutenção preventiva prolonga a
longevidade dos componentes e dos equipamentos



VEISIL

A. Mendes da Silva, Lda.



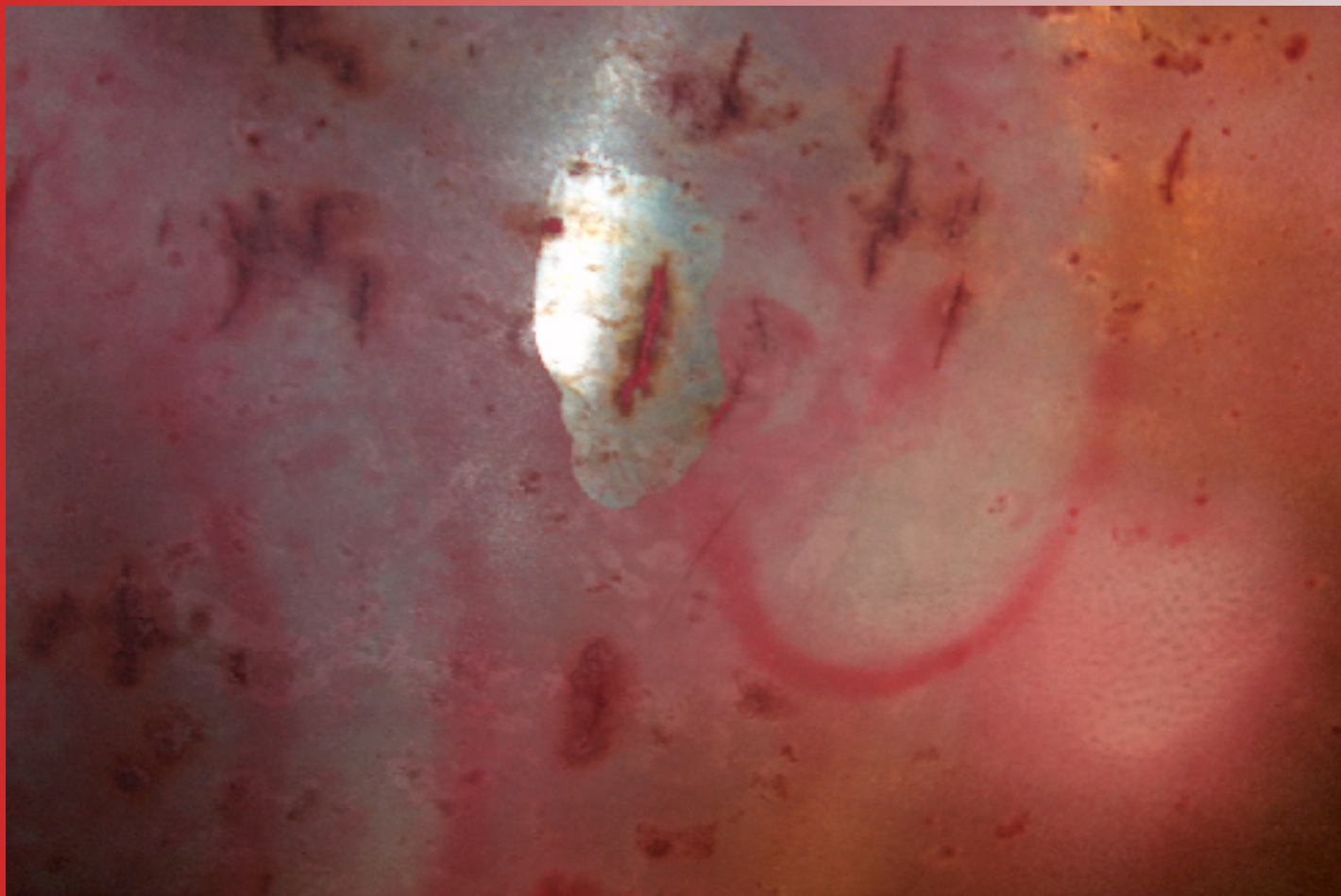
VEISIL

A. Mendes da Silva, Lda.



VEISIL

A. Mendes da Silva, Lda.



Manutenção Condicional

Desenvolvido pelas equipas de manutenção das companhias aéreas, que constataram que as montagens e desmontagens de certos componentes durante as inspecções sistemáticas provocavam um risco suplementar de avarias.

Por consequência parece mais segura e vantajoso determinar o estado dos componentes chave sem proceder à sua desmontagem.

A manutenção preventiva deverá garantir o correcto funcionamento dos equipamentos e corrigir qualquer alteração funcional antes que se torne avaria.

Actualmente a maior parte dos equipamentos da C.E são de comando automático por autómato, computador, etc. e existem dispositivos de controlo de verificação dos parâmetros de trabalho para as máquinas de lavar/desinfectar, esterilizadores, etc.

No entanto, podem ocorrer desvios imperceptíveis ao operador e aos indicadores e ou testemunhos e que podem e devem ser corrigidos em manutenção preventiva

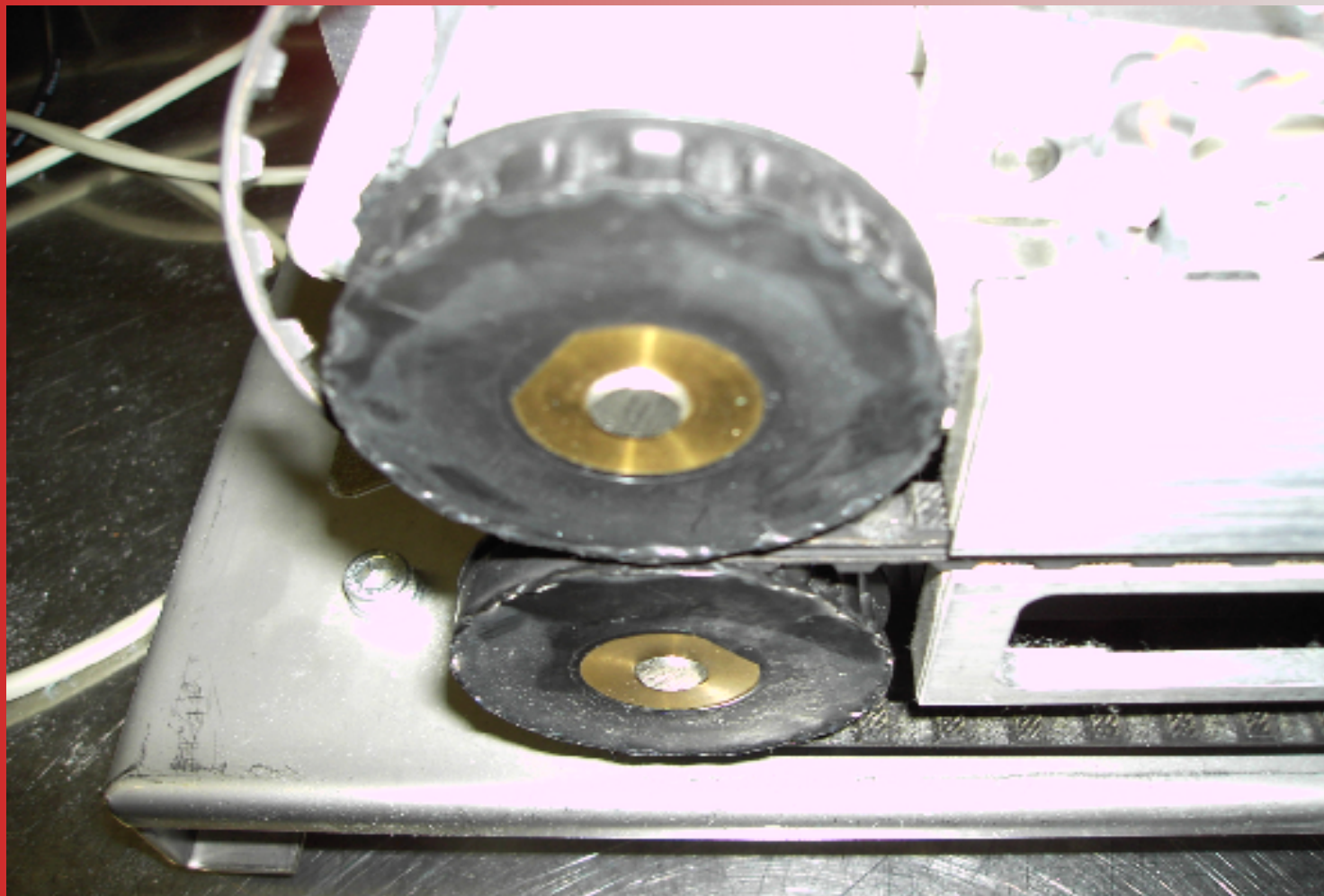
Organizando a manutenção preventiva na C.E. atenua-se também substancialmente o sacrifício dos técnicos de manutenção que por vezes são chamados fora de horas para efectuar manutenções curativas e que representam custos para o Hospital. (A hora do pessoal em prevenção - fora das horas habituais de laboração custam 2x mais)

É muito raro que uma manutenção curativa (reparação de uma avaria inopinada) se consiga resolver na sua plenitude por várias razões

- a) inexistência das peças adequadas no momento,
- b) insuficiência de meios humanos nalguns casos,
- c) impossibilidade de levar a cabo a totalidade das acções correctivas por falta de oportunidade

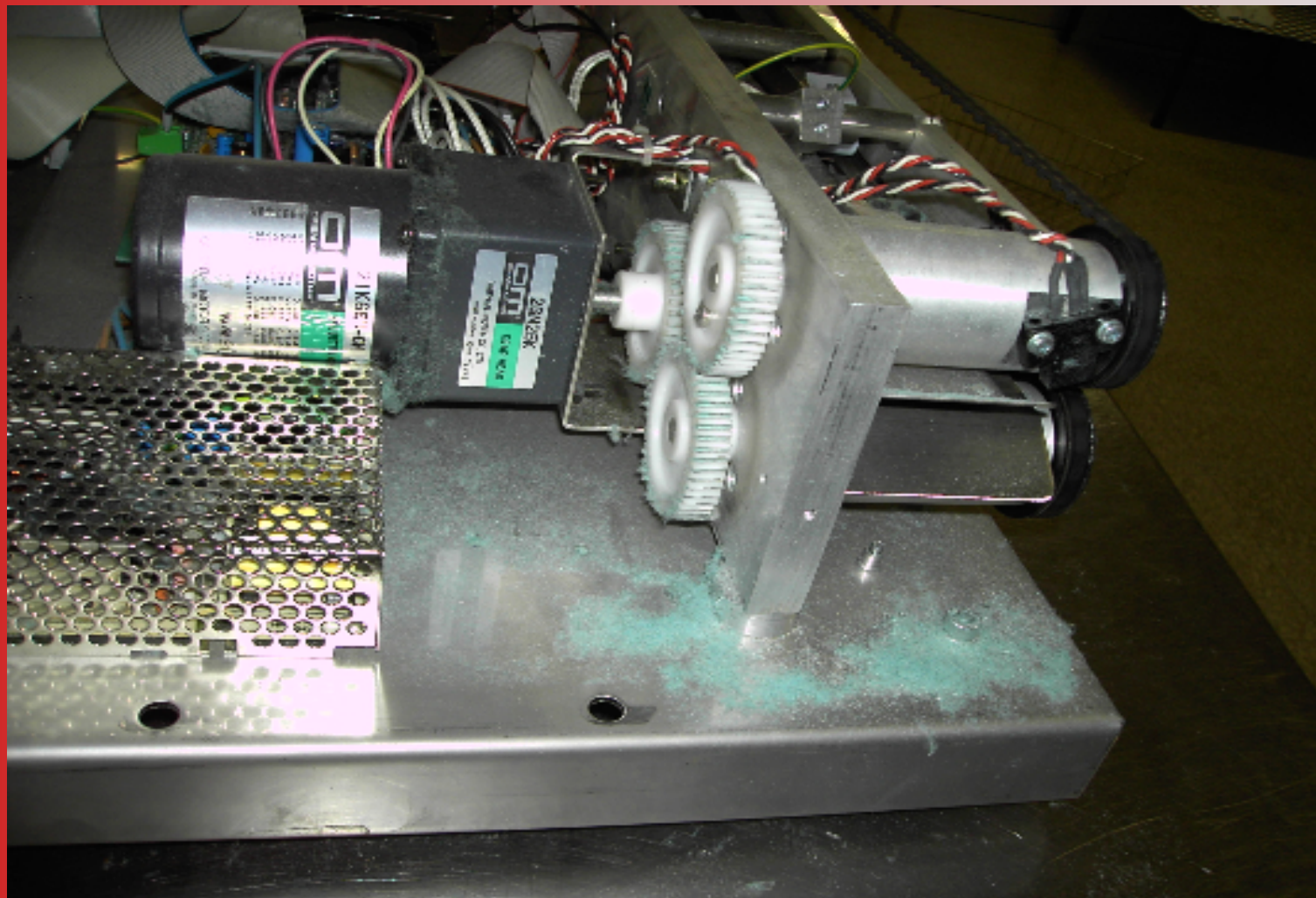
VEISIL

A. Mendes da Silva, Lda.



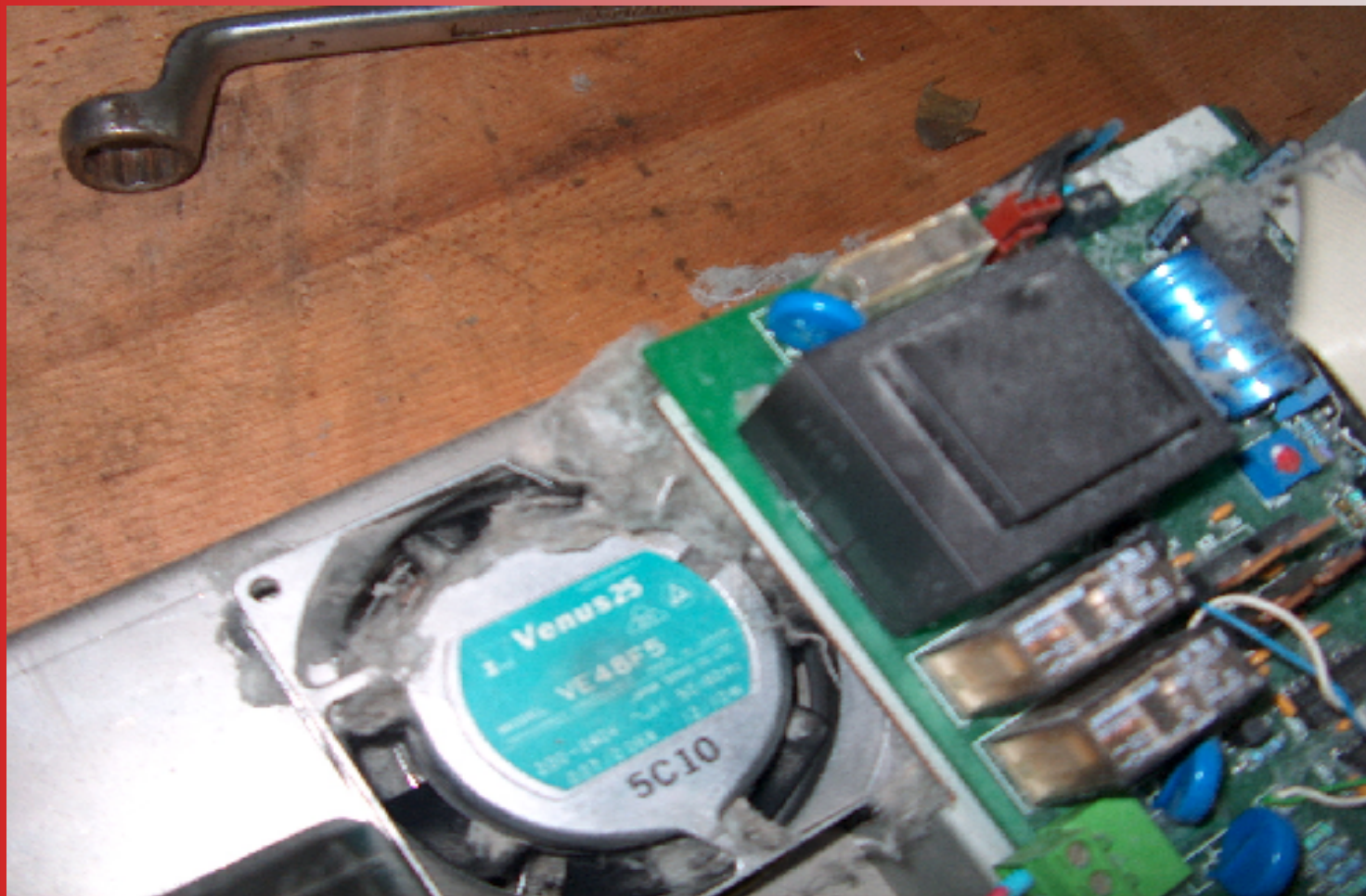
VEISIL

A. Mendes da Silva, Lda.



VEISIL

A. Mendes da Silva, Lda.



VEISIL

A. Mendes da Silva, Lda.



VEISIL

A. Mendes da Silva, Lda.



Resumindo,

- Em vez de um custo desnecessário, a manutenção preventiva deverá ser considerada como um factor económico para o Hospital
- Deverá ser devidamente planeada eliminando improvisações. - Datas e horário oportunos para o Serviço
- Os técnicos de manutenção deverão ser especializados na manutenção dos equipamentos existentes
- A qualidade da manutenção não poderá estar sujeita a urgências salvo casos muito excepcionais
- Deverá existir um relatório técnico completo relativamente aos trabalhos de manutenção por cada equipamentos.



VEISIL

A. Mendes da Silva, Lda.

MUITO OBRIGADO PELA VOSSA

ATENÇÃO

F I M